

Podélný profil: M 1:1000/100
Rozsah: km 2,040 00 - 2,647 00

SKLONOVÉ POMĚRY:

SROVNÁVACÍ ROVINA:

ZMĚNA PŘÍČ. SKLONU:

KÓTY NIVELETY:

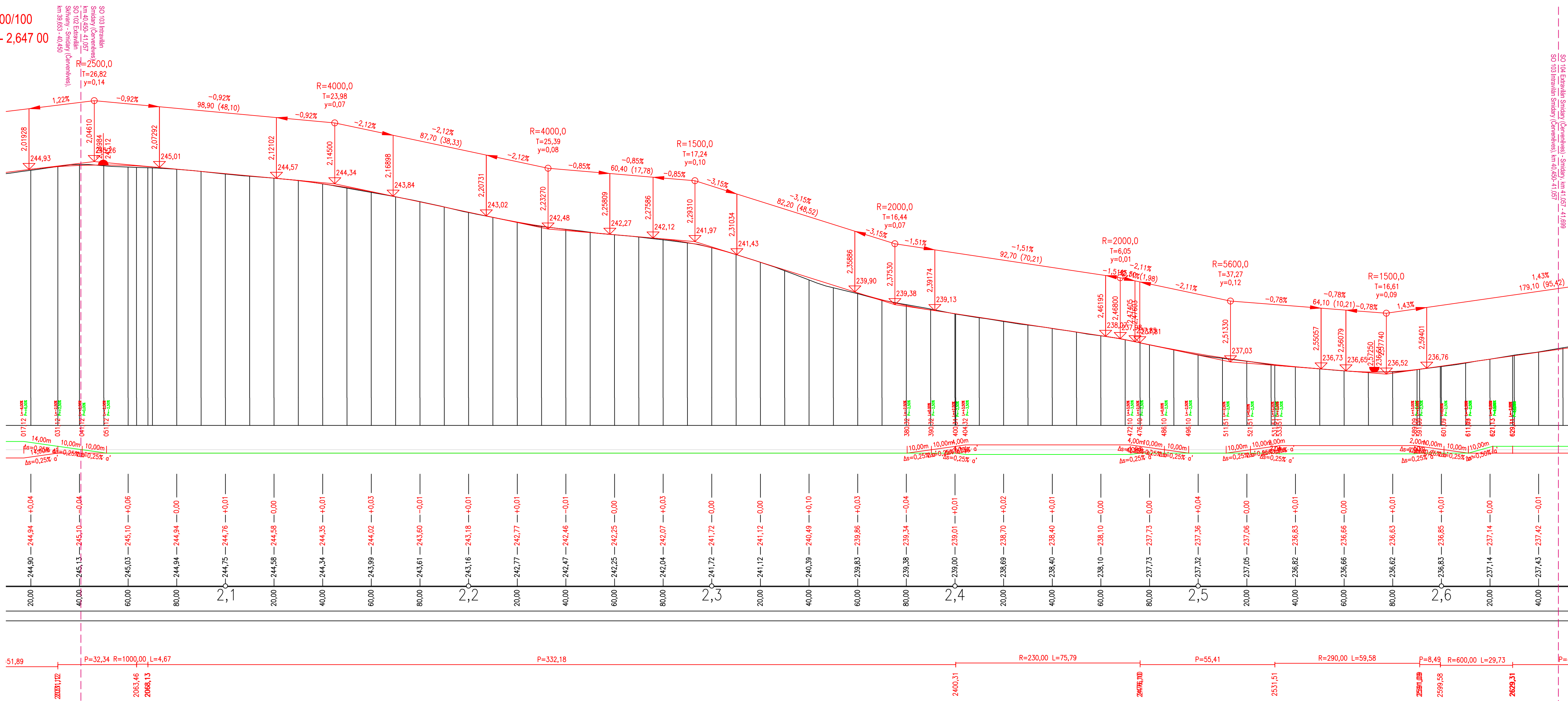
KÓTY TERÉNU:

STANIČENÍ:

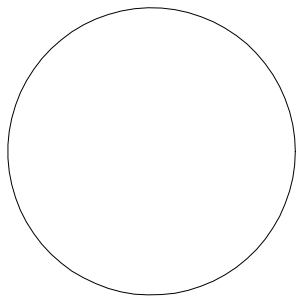
VZDÁLENOST PŘ. ŘEZŮ:


STANIČENÍ PŘ. ŘEZŮ:

SMĚROVÉ POMĚRY:



Razítko oprávněné osoby:



Stavebník/investor:	Královéhradecký kraj Pivovarské náměstí 1245, 500 03 Hradec Králové IČO: 708 89 546	
Zástupce investora:	Údržba silnic Královéhradeckého kraje a.s.	
Generální projektant:	PRODIN a.s. K Vápence 2745, 530 02 Pardubice T: +420 466 055 130 IČO: 252 92 161 E: info@prodin.cz	
Hlavní projektant (HIP):	Bc. Lenka Ledvinková	Souřadný systém: S-JTSK, B.p.v. ±0=0,000 m n.m.
Název stavby/akce:	II/327 Skřivany - Smidary	Zakázka: 31/23/4009.208
Místo stavby	[Skřivany, Červeněves, Smidary/Královéhradecký kraj/Katastrální území]	Datum: 05/2025
Název části:	Objekty pozemních komunikací	Stupeň dokumentace: PDPS
Název objektu:	SO 103 Intravilán Smidary (Červeněves), km 40,450 - 41,057	Označení části: D.1.1.3
Odpovědný projektant:	Bc. Lenka Ledvinková	Označení objektu: SO 103
Zpracovatel přílohy:	Bc. Lenka Ledvinková	Formát: 10 x A4
Název přílohy:	Podélný profil	Měřítko: 1:1000/100
		Číslo přílohy: D.1.1.3.5
		Č.paré: